



УТВЕРЖДАЮ

Заведующая

МБДОУ детский сад № 25

Портнягина Е.К.

« 20 » сентября 2018 г.

## АНКЕТА

### (информация об объекте социальной инфраструктуры) К ПАСПОРТУ ДОСТУПНОСТИ ОСИ

№ \_\_\_\_\_

#### 1. Общие сведения об объекте

- 1.1. Наименование (вид) объекта: муниципальное бюджетное дошкольное образовательное учреждение «Детский сад № 25» Артемовского городского округа
- 1.2. Адрес объекта: 692760 Приморский край, г. Артем, ул. Кирова 67/1
- 1.3. Сведения о размещении объекта:  
- отдельно стоящее здание 2 этажное, 1072,1 кв.м.  
- наличие прилегающего земельного участка (да, нет); 5176 кв.м.
- 1.4. Год постройки здания 1973, последнего капитального ремонта -
- 1.5. Дата предстоящих плановых ремонтных работ: текущего 2017 год капитального - 2018-2030 г.г.

#### сведения об организации, расположенной на объекте

- 1.6. Название организации (учреждения), (полное юридическое наименование – согласно Уставу, краткое наименование): муниципальное бюджетное дошкольное образовательное учреждение «Детский сад № 25» Артемовского городского округа; краткое: МБДОУ детский сад № 25
- 1.7. Юридический адрес организации (учреждения): 692760 Приморский край, г. Артем, ул. Кирова, 67/1
- 1.8. Основание для пользования объектом (оперативное управление, аренда, собственность) оперативное управление
- 1.9. Форма собственности (государственная, негосударственная) государственная
- 1.10. Территориальная принадлежность (федеральная, региональная, муниципальная) муниципальная
- 1.11. Вышестоящая организация (наименование) Муниципальное казенное учреждение Управление образования администрации Артемовского городского округа
- 1.12. Адрес вышестоящей организации, другие координаты 692760, Приморский край, г. Артем ул. Кирова, 48 8(42337)4-74-52

#### 2. Характеристика деятельности организации на объекте

2.1 Сфера деятельности (здравоохранение, образование, социальная защита, физическая культура и спорт, культура, связь и информация, транспорт, жилой фонд, потребительский рынок и сфера услуг, другое)  
образование

2.2 Виды оказываемых услуг:

дошкольное образование (предшествующее начальному общему образованию), реализует образовательные программы дошкольного образования, дополнительные

**общеобразовательные программы, осуществляет присмотр и уход за детьми.**

- 2.3 Форма оказания услуг: (на объекте, с длительным пребыванием, в т.ч. проживанием, на дому, дистанционно) **на объекте, с кратковременным пребыванием.**
- 2.4 Категории обслуживаемого населения по возрасту: (дети, взрослые трудоспособного возраста, пожилые; все возрастные категории) **дети**
- 2.5 Категории обслуживаемых инвалидов: **инвалиды, передвигающиеся на коляске, инвалиды с нарушениями опорно-двигательного аппарата; нарушениями слуха, нарушениями умственного развития**
- 2.6 Плановая мощность: посещаемость (количество обслуживаемых в день), вместимость, пропускная способность: плановая 140 чел., фактически 178 чел.
- 2.7 Участие в исполнении ИПР инвалида, ребенка-инвалида (да, нет) **нет**

**3. Состояние доступности объекта для инвалидов и других маломобильных групп населения (МГН)**

**3.1 Путь следования к объекту пассажирским транспортом**

(описать маршрут движения с использованием пассажирского транспорта)

Муниципальный автобус № 2, № 6, № 15, № 20, № 12, № 16, Остановка «Автобаза», пригородные электропоезда до станции «Артём - Приморский 2»

**3.2 Путь к объекту от ближайшей остановки пассажирского транспорта:**

3.2.1 расстояние до объекта от остановки транспорта 255- 355 м

Расстояние до объекта от остановки ж/д транспорта – 1000 м.

3.2.2 время движения (пешком) 10 – 60 мин.

3.2.3 наличие выделенного от проезжей части пешеходного пути (да, **нет**),

3.2.4 Перекрестки: **нерегулируемые**; регулируемые, со звуковой сигнализацией, таймером; **нет**

3.2.5 Информация на пути следования к объекту: акустическая, тактильная, визуальная; **нет**

3.2.6 Перепады высоты на пути: **есть, нет** (спуск при переходе через дорогу)

Их обустройство для инвалидов на коляске: да, **нет**

**дорога без тротуаров, имеются участки без асфальтового покрытия с ямами и канавами, подход к учреждению не имеет асфальтового покрытия.**

**3.3 Вариант организации доступности ОСИ (формы обслуживания)\*с учетом СП 35-101-2001**

№№ п/п	Категория инвалидов (вид нарушения)	Вариант организации доступности объекта
1.	<b>Все категории инвалидов и МГН</b>	ДУ
	<i>в том числе инвалиды:</i>	
2	передвигающиеся на креслах-колясках	ДУ
3	с нарушениями опорно-двигательного аппарата	ДУ
4	с нарушениями зрения	ДУ
5	с нарушениями слуха	ДУ
6	с нарушениями умственного развития	ДУ

\* - указывается один из вариантов: «А», «Б», «ДУ», «ВНД»:

**4. Управленческое решение (предложения по адаптации основных структурных элементов объекта)**

№ п \п	Основные структурно-функциональные зоны объекта	Рекомендации по адаптации объекта (вид работы)*
1	Территория, прилегающая к зданию (участок)	капитальный ремонт
2	Вход (входы) в здание	капитальный ремонт
3	Путь (пути) движения внутри здания (в т.ч. пути эвакуации)	капитальный ремонт
4	Зона целевого назначения (целевого посещения объекта)	Капитальный ремонт
5	Санитарно-гигиенические помещения	Капитальный ремонт
6	Система информации на объекте (на всех зонах)	Текущий ремонт
7	Пути движения к объекту (от остановки транспорта)	Капитальный ремонт
8.	<b>Все зоны и участки</b>	Капитальный и текущий ремонт

\*- указывается один из вариантов (видов работ): не нуждается; ремонт (текущий, капитальный); индивидуальное решение с ТСР; технические решения невозможны – организация альтернативной формы обслуживания

### **Размещение информации на Карте доступности субъекта РФ**

#### **Согласовано:**

Портнягина Елена Кузьминична, заведующий, 8(42337) 4-24-88

*(подпись, Ф.И.О., должность;*

*координаты для связи уполномоченного представителя объекта)*

*Контактное лицо (завхоз): Тимохина Лариса Владимировна . 8(42337) 4-24-88*

УТВЕРЖДАЮ  
Начальник \_\_\_\_\_ отдела \_\_\_\_\_ по  
Артемовскому городскому округу  
Департамента труда и социального  
развития Приморского края  
\_\_\_\_\_ О.А. Силина  
« \_\_\_\_ » \_\_\_\_\_ 20\_\_ г.

**АКТ ОБСЛЕДОВАНИЯ**  
**объекта социальной инфраструктуры**  
**К ПАСПОРТУ ДОСТУПНОСТИ ОСИ № \_\_\_\_\_**

Артемовский городской округ

« 20 » сентября 20 16 г.

**1. Общие сведения об объекте**

1.1. Наименование (вид) объекта: **муниципальное бюджетное дошкольное образовательное учреждение «Детский сад № 25» Артемовского городского округа**

1.2. Адрес объекта: 692760 Приморский край, г. Артем, ул. Кирова 67/1

1.3. Сведения о размещении объекта:

- отдельно стоящее здание 2 этажное: **1072,1 кв.м**

- наличие прилегающего земельного участка (да, нет); **5176 кв.м**

1.4. Год постройки здания **1973**, последнего капитального ремонта - .

1.5. Дата предстоящих плановых ремонтных работ: **текущего 2017, капитального 2018-2030 г.г.**

1.6. Название организации (учреждения), (полное юридическое наименование – согласно Уставу, краткое наименование): муниципальное бюджетное дошкольное образовательное учреждение «Детский сад № 25» Артемовского городского округа;  
МБДОУ детский сад № 25

1.7. Юридический адрес организации (учреждения): 692760 Приморский край, г. Артем, ул. Кирова, 67/1

**2. Характеристика деятельности организации на объекте:**

Дополнительная информация: **дошкольное образование (предшествующее начальному общему образованию), реализует образовательные программы дошкольного образования, дополнительные общеобразовательные программы, осуществляет присмотр и уход за детьми.**

**3. Состояние доступности объекта**

**3.1 Путь следования к объекту пассажирским транспортом**

(описать маршрут движения с использованием пассажирского транспорта)

Муниципальный автобус № 2, № 6, № 15, № 20, № 12, № 16, Остановка «Автобаза», пригородные электропоезда до станции «Артем - Приморский 2»

наличие адаптированного пассажирского транспорта к объекту - **нет**

**3.2 Путь к объекту от ближайшей остановки пассажирского транспорта:**

3.2.1 расстояние до объекта от остановки транспорта \_\_\_\_\_ **255- 355** м

Расстояние до объекта от остановки ж/д транспорта – **1000** м.

3.2.2 время движения (пешком) \_\_\_\_\_ **10 – 60** мин.

3.2.3 наличие выделенного от проезжей части пешеходного пути (да, **нет**),

3.2.4 Перекрестки: **нерегулируемые**; регулируемые, со звуковой сигнализацией, таймером;

3.2.5 Информация на пути следования к объекту: *акустическая, тактильная, визуальная;*  
нет

3.2.6 Перепады высоты на пути: есть, нет (имеются выбоины глубиной от 0,2м до 0,5м)  
уклон дороги более 10%.

Их обустройство для инвалидов на коляске: *да, нет*  
дорога без тротуаров, имеются участки без асфальтового покрытия с ямами и канавами, подход к учреждению не имеет асфальтового покрытия.

Фото 1 Автобусная остановка



Фото 2 Путь движения к учреждению от остановки



Фото 3 Путь движения к учреждению



Фото 4 Путь движения к учреждению



Фото 5 Вход на территорию учреждения



Фото 6 Путь движения по территории



Фото 7 Путь движения к входу в здание



Фото 8 Вход 1 в здание

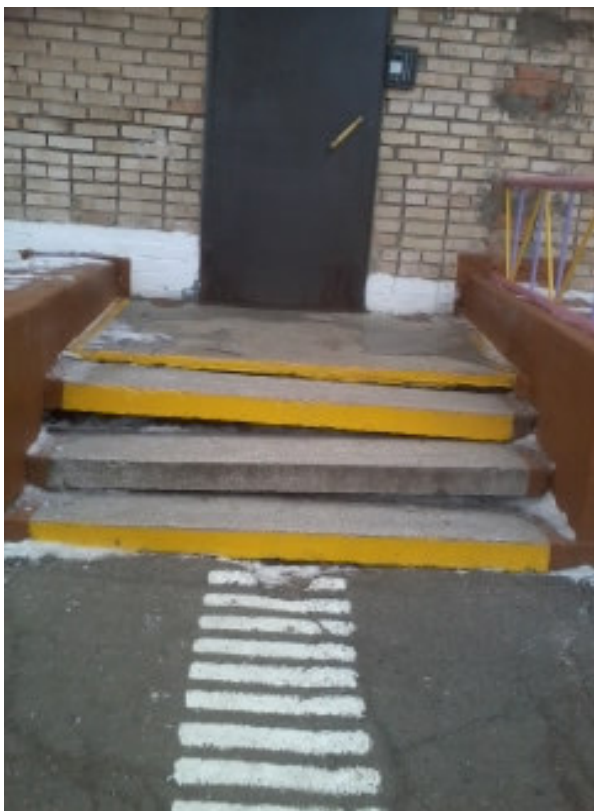


Фото 9 Вход 1 в здание

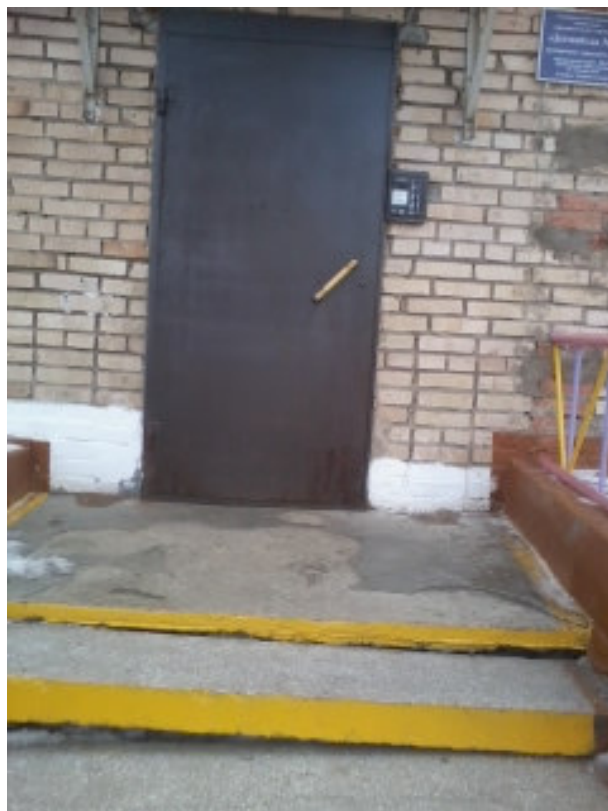


Фото 10 Вход 1 в коридор здания (тамбур)



Фото 11 Вход 1 в коридор здания (холл)

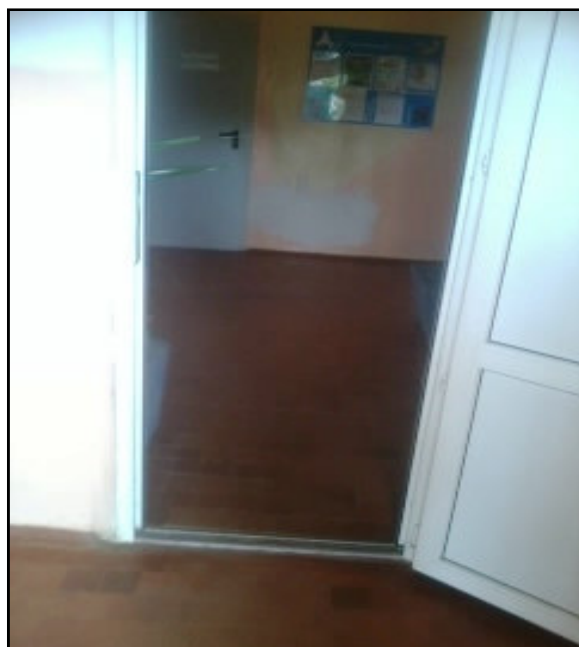


Фото 12 Коридор здания (холл)



Фото 13 Коридор (холл)



Фото 14 Путь движения по коридору в группу



Фото 15 Вход в группу





Фото 16 Группа в учреждении



Фото 17 Вход в туалетную комнату и санузел



Фото 18 Санузел



Фото 19 Спальня



Фото 20 Раздевалка



Фото 21 Вход 2 в учреждение



Фото 22 Вход 2 в коридор (тамбур)



Фото 23 Вход 2 в коридор (холл)



Фото 24 Коридор 2 (холл)



Фото 25 Проход по коридору в музыкальный зал



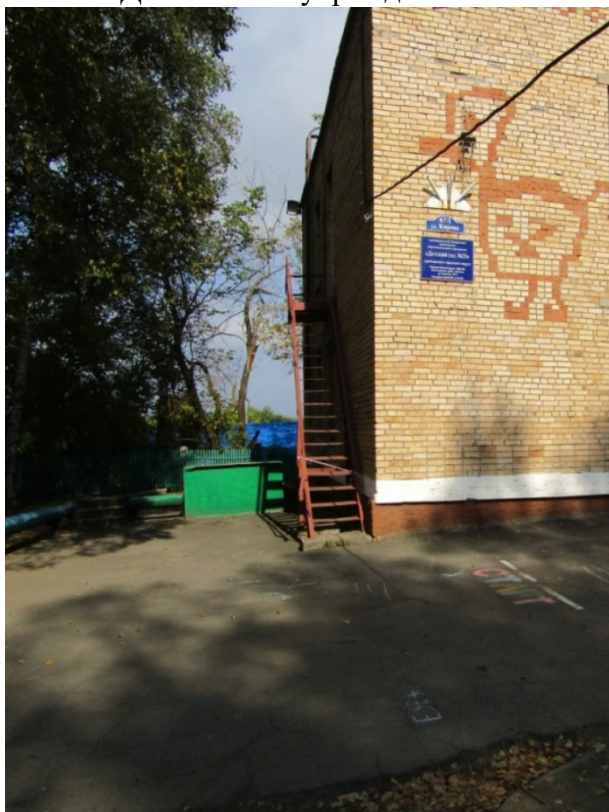
Фото 26 Вход в музыкальный зал



Фото 27 Музыкальный зал



Фото 28 Дошкольное учреждение



Фот о 29 Информационный стенд



Фото 30 Информационный стенд



Фото 31 Информационный стенд



### 3.3 Организация доступности объекта для инвалидов – форма обслуживания

№№ п/п	Категория инвалидов (вид нарушения)	Вариант организации доступности объекта (формы обслуживания)*
1.	<b>Все категории инвалидов и МГН</b>	ДУ
	<i>в том числе инвалиды:</i>	
2	передвигающиеся на креслах-колясках	ДУ
3	с нарушениями опорно-двигательного аппарата	ДУ
4	с нарушениями зрения	ДУ
5	с нарушениями слуха	ДУ
6	с нарушениями умственного развития	ДУ

\* - указывается один из вариантов: «А», «Б», «ДУ», «ВНД»

«А» - доступность всех зон и помещений (универсальная);

«Б» - выделены для обслуживания инвалидов специальные участки и помещения;

«ДУ» - обеспечена условная доступность: помощь сотрудника организации, либо услуги предоставляются на дому или дистанционно;

«ВНД» - доступность не организована (временно недоступно).

### 3.4 Состояние доступности основных структурно-функциональных зон

№ № п/п	Основные структурно- функциональные зоны	Состояние доступности, в том числе для основных категорий инвалидов**	Приложение	
			№ на плане	№ фото
1	Территория, прилегающая к зданию (участок)	ДУ	-	6,7
2	Вход (входы) в здание	ДУ(О,У,Г), ВНД (К)	1 этаж помещ ения № 19,33	8,9,10,11 ,12,13,21 ,22,23
3	Путь (пути) движения внутри здания (в т.ч. пути эвакуации)	ДУ	18,20, 27,31, 33,32, 34	14,15,24, 25,26
4	Зона целевого назначения здания (целевого посещения объекта)	ДУ	38,40, 49	16,17,20, 26,27
5	Санитарно-гигиенические помещения	ДУ(О,У,Г) ВНД(К)	41	13,18
6	Система информации и связи (на всех зонах)	ДУ	-	-
7	Пути движения	ДУ	-	1,2,3,4,5,

	к объекту (от остановки транспорта)		6,7
--	-------------------------------------	--	-----

\*\*Указывается: **ДП-В** - доступно полностью всем; **ДП-И** (К, О, С, Г, У) – доступно полностью избирательно (указать категории инвалидов); **ДЧ-В** - доступно частично всем; **ДЧ-И** (К, О, С, Г, У) – доступно частично избирательно (указать категории инвалидов); **ДУ** - доступно условно, **ВНД** - недоступно

### 3.5. ИТОГОВОЕ ЗАКЛЮЧЕНИЕ о состоянии доступности ОСИ:

ДУ – доступно условно для инвалидов категории О,У,Г.

ВНД – недоступно для инвалидов категории

- **К** - по структурно- функциональным зонам 2, 5;

Доступен частично избирательно для инвалидов с нарушением опорно-двигательного аппарата, с нарушениями слуха, нарушениями умственного развития

При обустройстве специально выделенного пути от остановки общественного транспорта до входа на территорию и по территории, прилегающей к зданию, будет доступен для инвалидов-колясочников и инвалидов с нарушениями зрения

## 4. Управленческое решение (проект)

### 4.1. Рекомендации по адаптации основных структурных элементов объекта:

№ № п \п	Основные структурно-функциональные зоны объекта	Рекомендации по адаптации объекта(вид работы)*
1	Территория, прилегающая к зданию (участок)	капитальный ремонт
2	Вход (входы) в здание	капитальный ремонт
3	Путь (пути) движения внутри здания (в т.ч. пути эвакуации)	капитальный ремонт
4	Зона целевого назначения здания (целевого посещения объекта)	Капитальный ремонт
5	Санитарно-гигиенические помещения	Капитальный ремонт
6	Система информации на объекте (на всех зонах)	Текущий ремонт
7	Пути движения к объекту (от остановки транспорта)	Капитальный ремонт
8.	<b>Все зоны и участки</b>	Капитальный и текущий ремонт

\*- указывается один из вариантов (видов работ): не нуждается; ремонт (текущий, капитальный); индивидуальное решение с ТСР; технические решения невозможны – организация альтернативной формы обслуживания

### 4.2.Период проведения работ 2017 – 2030 г.г.

в рамках исполнения подпрограммы «Доступная среда»

*(указывается наименование документа: программы, плана)*

4.3.Ожидаемый результат (по состоянию доступности) после выполнения работ по адаптации доступность объекта для получения услуг для всех категорий инвалидов  
Оценка результата исполнения программы, плана (по состоянию доступности)доступность объекта для получения услуг для всех категорий инвалидов

4.4. Для принятия решения требуется, не требуется*(нужное подчеркнуть)*:

4.4.1. согласование

(наименование Комиссии по координации деятельности в сфере обеспечения доступной среды жизнедеятельности для инвалидов и других МГН) **не требуется**

4.4.2. согласование работ с надзорными органами (в сфере проектирования и строительства, архитектуры, охраны памятников, другое - указать) **не требуется**

4.4.3. техническая экспертиза; разработка проектно-сметной документации **не требуется;**

4.4.4. согласование с вышестоящей организацией (собственником объекта) **требуется;**

4.4.5. согласование с общественными организациями инвалидов **требуется**

4.4.6. другое: обращение в Администрацию Артёмовского городского округа об обустройстве прилегающей территории и асфальтировании территории объекта, устройстве выделенного от проезжей части пешеходного пути от остановки автобусов № 2, 15, 16, 12, 20; запуск на линию к объекту (до остановки «Автобаза») адаптированного пассажирского транспорта

Заключения уполномоченной организации о состоянии доступности объекта (наименование документа и выдавшей его организации, дата), **не имеем**

4.7. Информация может быть размещена (обновлена) на Карте доступности субъекта РФ

**Администрация Приморского края, департамент труда и социального развития Приморского края, Доступная среда, учимся жить вместе.**

(наименование сайта, портала)

## 5. Особые отметки

### ПРИЛОЖЕНИЯ:

Результаты обследования:

- |  |                     |
|--|---------------------|
| 1. Территории, прилегающей к объекту       | на _____ 3 _____ л. |
| 2. Входа(входов) в здание                  | на _____ 7 _____ л. |
| 3. Путей движения в здании                 | на _____ 5 _____ л. |
| 4. Зоны целевого назначения объекта        | на _____ 6 _____ л. |
| 5. Санитарно-гигиенических помещений       | на _____ 4 _____ л. |
| 6. Системы информации (и связи) на объекте | на _____ 5 _____ л. |

Результаты фотофиксации на объекте: муниципальное бюджетное дошкольное образовательное учреждение «Детский сад № 25» Артёмовского городского округ  
на \_\_\_\_\_ 8 \_\_\_\_\_ л.

Поэтажные планы, паспорт БТИ \_\_\_\_\_ на \_\_\_\_\_ 2 \_\_\_\_\_ л.

Другое (в том числе дополнительная информация о путях движения к объекту)

Руководитель рабочей группы заведующий хозяйством МБДОУ детский сад №25  
Л.В. Тимохина \_\_\_\_\_ (подпись)

В том числе:

инспектор отделения учета выплат и реализации социальных программ отдела по  
Артёмовскому городскому округу департамента труда и социального развития

Бондарова Е.Б. \_\_\_\_\_ (подпись)

В том числе:

председатель общества инвалидов г. Артёма Приморской краевой общественной  
организации Всероссийского общества инвалидов:

Панченко Андрей Константинович \_\_\_\_\_ (подпись)

представители организации, расположенной на объекте

заведующий МБДОУ детский сад № 25 Е.К. Портнягина \_\_\_\_\_ (подпись);

заместитель заведующего по ВМР Елкина Т.В. \_\_\_\_\_ (подпись).

Управленческое решение согласовано « \_\_\_\_\_ » \_\_\_\_\_ 20 \_\_\_\_ г. (протокол № \_\_\_\_\_)

Комиссией (название). \_\_\_\_\_



к Акту обследования ОСИ к паспорту доступности ОСИ № \_\_\_\_\_  
от « 20 » сентября 20 16 г.

**I Результаты обследования:**  
**1. Территории, прилегающей к зданию (участка)**  
МБДОУ детский сад № 25, г. Артем, ул. Кирова 67/1  
Наименование объекта, адрес

№ л/п	Наименование функционально-планировочного элемента	Наличие элемента			Выявленные нарушения и замечания		Работы по адаптации объектов	
		есть/нет	№ на плане	№ фото	Содержание	Значимо для инвалида (категория)	Содержание	Виды работ
1.1	Вход (входы) на территорию	есть		5,6	Отсутствие выделенной пешеходной дорожки, схем движения к объекту. Маршрут движения протяженностью 50 м имеет частичное разрушение асфальтового покрытия. Для инвалидов групп К,О, отсутствует нескользящее покрытие. Нет мест отдыха с возможностью вызова и ожидания помощи. Грунтовое покрытие дороги неровное, (дорожное полотно заасфальтировано) имеются канавы и ямы, перепады по высоте	К,О,Г,У	Установка, схем движения на пути следования, выделение пешеходной зоны. Определить места отдыха. Уменьшить уклон путей движения, выполнить асфальтовое покрытие дорожного полотна, выделить пешеходную зону	Капитальный ремонт
1.2	Путь (пути) движения на территории	есть		1-7	Путь движения на территорию покрыт асфальтовым покрытием, местами деформирован Продольный уклон путей движения превышает 1:10  Поперечный уклон более 1: 50	О,К	Ремонт асфальтового покрытия на пути следования	Капитальный ремонт

1.3	Лестница (наружная)	нет						
1.4	Пандус (наружный)	нет			-	-	-	-
1.5	Автостоянка и парковка	нет			На прилегающей территории не выделены места для парковки	К,О,Г,У	Обозначить парковочные места для инвалидов	Текущий ремонт
	ОБЩИЕ требования к зоне				Отсутствует выделенная пешеходная зона к входу на территорию учреждения, асфальтовое покрытие частично деформировано, нет схем движения к объекту, нет мест парковки. Нет мест отдыха с возможностью вызова и ожидания помощи.	К,О,Г,У	Необходимо выделение пешеходной зоны, установка схем движения к объекту. Обустройство парковочных мест на прилегающей территории. Определить места отдыха.	Капитальный ремонт

Фото 4



фото 5

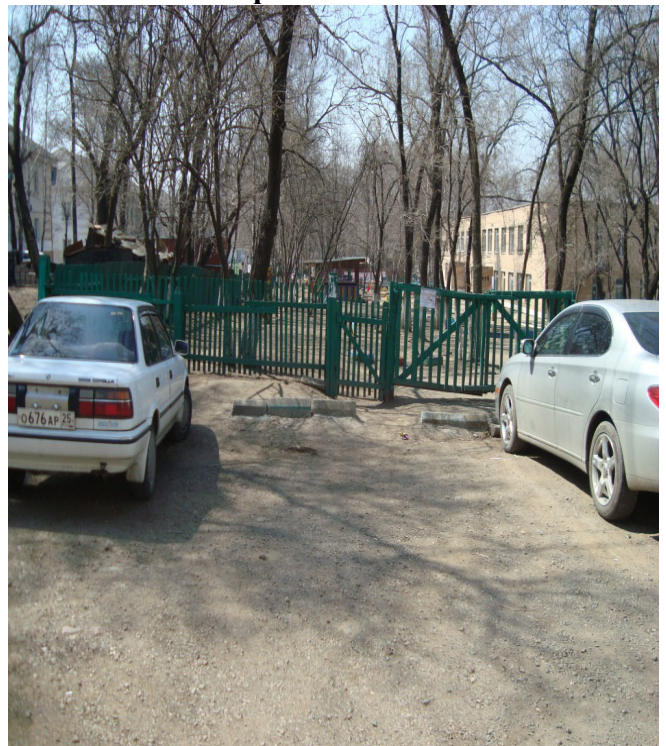


Фото 6



фото 7



**Вывод по зоне:**

Наименование структурно-функциональной зоны	Состояние доступности* (к пункту 3.4 Акта обследования ОСИ)	Приложение		Рекомендации по адаптации (вид работы)** к пункту 4.1 Акта обследования ОСИ
		№ на плане	№ фото	
Территория, прилегающая к зданию	ДУ	-	4,5,6,7	Капитальный и текущий ремонт

\* указывается: ДП-В - доступно полностью всем; ДП-И (К, О, С, Г, У) – доступно полностью избирательно (указать категории инвалидов); ДЧ-В - доступно частично всем; ДЧ-И (К, О, С, Г, У) – доступно частично избирательно (указать категории инвалидов); ДУ - доступно условно, ВНД - недоступно

\*\*указывается один из вариантов: не нуждается; ремонт (текущий, капитальный); индивидуальное решение с ТСР; технические решения невозможны – организация альтернативной формы обслуживания

**Комментарий к заключению:** Въезд на территорию предназначен только для автомобильного транспорта. Не выделена пешеходная зона. Грунтовое покрытие дороги неровное, имеются канавы и ямы, перепады по высоте. Продольный уклон путей движения превышает 1:10 %. Поперечный уклон более 1: 2%.

Необходимо уменьшить уклон путей движения, выполнить асфальтовое покрытие дорожного полотна на спуске на придомовую территорию и на некоторых участках вокруг здания, выделить пешеходную зону. Обустройство парковочных мест на прилегающей территории. Определить места отдыха.

к Акту обследования ОСИ к паспорту доступности ОСИ № \_\_\_\_\_  
от « 20 » сентября 2016 г.

**I Результаты обследования:**  
**2. Входа (входов) в здание**

**МБДОУ детский сад № 25, г. Артем, ул. Кирова 67/1**

Наименование объекта, адрес

№ п/п	Наименование функционально-планировочного элемента	Наличие элемента			Выявленные нарушения и замечания		Работы по адаптации объектов	
		есть/нет	№ на плане	№ фото	Содержание	Значимо для инвалида (категория)	Содержание	Виды работ
2.1	Лестница (наружная)	есть	-	7-9	Лестница имеет 4 ступени. Имеется деформация ступеней, нет поручней, асфальт деформирован.	К, О, Г, У	Капитальный ремонт ступеней, установка поручней, ремонт асфальтового покрытия	Капитальный и текущий ремонт
2.2	Пандус (наружный)	нет	-	-	необходим	К, О	Установка пандуса	Капитальный ремонт
2.3	Входная площадка (перед дверью)	есть	-	8,9	Недостаточный размер в плане для разворота кресла-коляски.	К, О, Г, У	Выполнить входную площадку с навесом по ГОСТ Р, достаточную для разворота кресла-коляски	Капитальный ремонт
2.4	Дверь (входная)	есть	-	8,9	Дверь имеет ширину в свету менее 1,2 м. В полотне наружных дверей не предусмотрена смотровая панель. Высота элемента порога превышает 1,4 см. Переговорное устройство установлено на высоте 1.4м,	К, О, Г, У	Необходимо расширить дверной проём, занизить порог. Установить распашную дверь с доводчиком и смотровой панелью.	Капитальный ремонт
2.5	Тамбур	есть	33	10, 11	Дверь имеет ширину в свету менее 1,2 м. В полотне наружных	К, О, Г, У	Необходимо расширить дверной проём,	Капитальный ремонт

					дверей не предусмотрена смотровая панель. Высота элемента порога превышает 1,4 см.		занизить порог	
	ОБЩИЕ требования к зоне				Отсутствует стационарный пандус с противоскользящим покрытием. Входная площадка имеет размер в плане, недостаточный для разворота кресла-коляски. Дверь имеет ширину в свету менее 1,2 м. В полотне наружных дверей не предусмотрена смотровая панель. Высота элемента порога превышает 1,4 см.		Требуется монтаж стационарного пандуса с навесом и поручнями с противоскользящим покрытием.  Перед дверью входа выполнить тамбур с площадкой в плане достаточной для разворота кресла-коляски, связав в единое целое навес входа № 1 и навес тамбура проектируемого входа (выхода) в музыкальный зал. Необходимо расширить дверной проём, занизить порог. Установить распашную дверь с доводчиком и смотровой панелью.	Капитальный ремонт

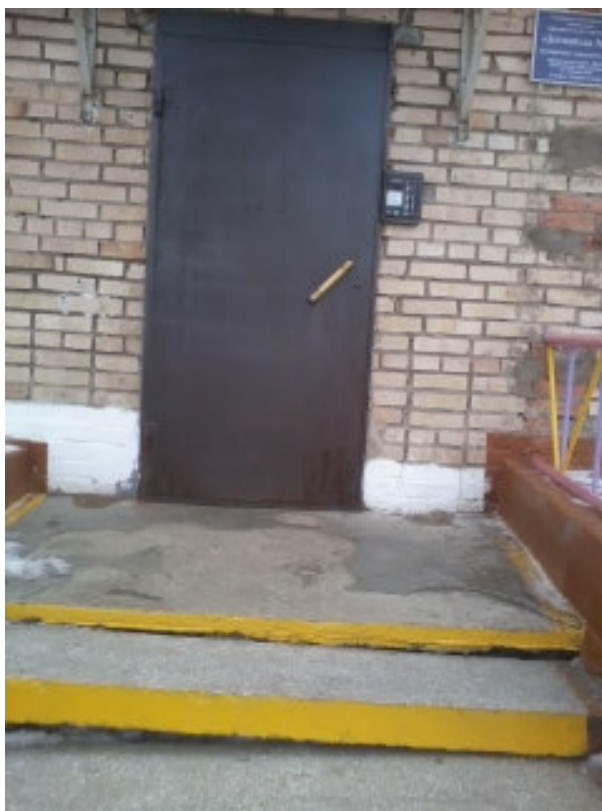
**Фото 7**



**Фото 8**



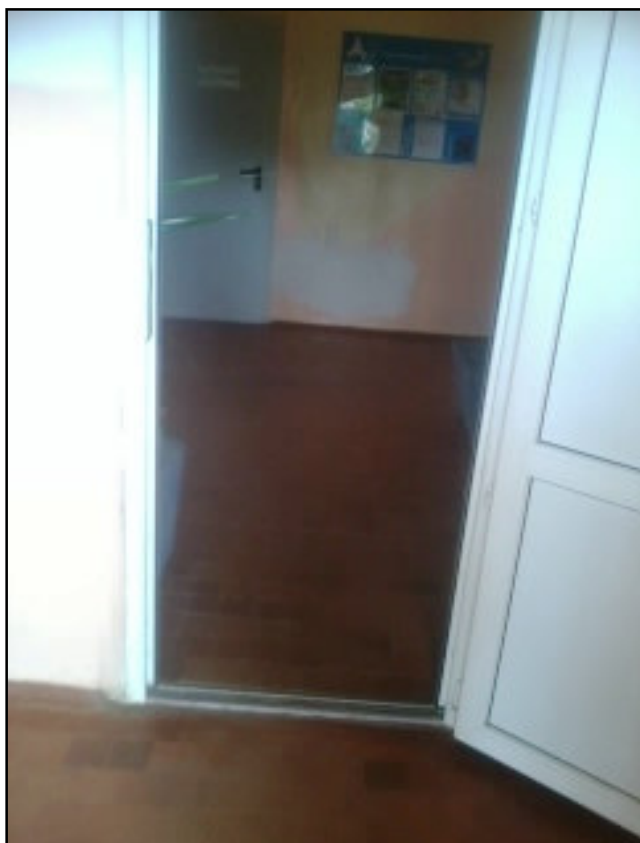
**Фото 9**



**фото 10**



**Фото 11**



**2.2. Вход № 2 в здание**

№ п/п	Наименование функционально-планировочного элемента	Наличие элемента			Выявленные нарушения и замечания		Работы по адаптации объектов	
		есть/нет	№ на плане	№ фото	Содержание	Значимо для инвалида (категория)	Содержание	Виды работ
2.1	Лестница (наружная)	есть	-	21	Лестница имеет 4 ступени. Имеется деформация ступеней, нет поручней, асфальт деформирован.	К, О, Г, У	Капитальный ремонт ступеней, установка поручней, ремонт асфальтового покрытия	Капитальный и текущий ремонт
2.2	Пандус (наружный)	нет	-	-	необходим	К, О	Установка пандуса	Капитальный ремонт
2.3	Входная площадка (перед дверью)	есть	-	21	Недостаточный размер в плане для разворота кресла-коляски.	К, О, Г, У	Выполнить входную площадку с навесом	Капитальный ремонт

							по ГОСТ Р, достаточную для разворота кресла-коляски	
2.4	Дверь (входная)	есть	-	21	Дверь имеет ширину в свету менее 1,2 м. В полотне наружных дверей не предусмотрена смотровая панель. Высота элемента порога превышает 1,4 см. Переговорное устройство установлено на высоте 1.4м,	К, О, Г, У	Необходимо расширить дверной проём, занизить порог. Установить распашную дверь с доводчиком и смотровой панелью.	Капитальный ремонт
2.5	Тамбур	есть	19	22, 23	Дверь имеет ширину в свету менее 1,2 м. В полотне наружных дверей не предусмотрена смотровая панель. Высота элемента порога превышает 1,4 см.	К, О, Г, У	Необходимо расширить дверной проём, занизить порог	Капитальный ремонт
	ОБЩИЕ требования к зоне				Отсутствует стационарный пандус с противоскользящим покрытием. Входная площадка имеет размер в плане, недостаточный для разворота кресла-коляски. Дверь имеет ширину в свету менее 1,2 м. В полотне наружных дверей не предусмотрена смотровая панель. Высота элемента порога превышает 1,4 см.		Требуется монтаж стационарного пандуса с навесом и поручнями с противоскользящим покрытием. Перед дверью входа выполнить тамбур с площадкой в плане достаточной для разворота кресла-коляски, связав в единое целое навес входа № 1 и навес тамбура проектируемого входа (выхода) в музыкальный зал. Необходимо расширить	Капитальный ремонт



						дверной проём, занизить порог. Установить распашную дверь с доводчиком и смотровой панелью.	
--	--	--	--	--	--	--	--

**Фото 21**



**фото 22**



**Фото 23**



### ИЗВЕСТИЕ по зоне:

Наименование структурно-функциональной зоны	Состояние доступности* (к пункту 3.4 Акта обследования ОСИ)	Приложение		Рекомендации по адаптации (вид работы)** к пункту 4.1 Акта обследования ОСИ
		№ на плане	№ фото	
Вход в здание	ДУ(О,У,Г), ВНД (К)	19,33	7-11; 21,22,23	капитальный и текущий ремонт

\* указывается: **ДП-В**– доступно полностью всем; **ДП-И** (К, О, С, Г, У) – доступно полностью избирательно (указать категории инвалидов); **ДЧ-В**– доступно частично всем; **ДЧ-И** (К, О, С, Г, У) – доступно частично избирательно (указать категории инвалидов); **ДУ**– доступно условно, **ВНД**– недоступно

\*\*указывается один из вариантов: не нуждается; ремонт (текущий, капитальный); индивидуальное решение с ТСР; технические решения невозможны – организация альтернативной формы обслуживания

Комментарий к заключению:

**Обслуживание инвалидов-колясочников осуществляется на 1-м этаже в помещении приёма граждан (холл).**

**Для посещения инвалидами-колясочниками музыкального зала, необходимо устройство 2-го (дополнительного) входа в помещение, устроенного на месте окна с шириной двери в свету не менее 90 см.**

**Этот проектируемый вход будет обеспечивать эвакуационный выход из помещения во время проведения массовых мероприятий. Перед дверью входа необходимо устроить тамбур, связав с единое целое навес входа №1 и навес тамбура проектируемого эвакуационного выхода.**

**Необходимо путь к помещению оборудовать:**

**Вход № 1 и №2 оборудовать капитальным пандусом,**

**Вход №2 телескопическим пандусом**

к Акту обследования ОСИ к паспорту доступности ОСИ № \_\_\_\_\_  
от « 20 » сентября 2016 г.

### І Результаты обследования:

#### 3. Пути (путей) движения внутри здания (в т.ч. путей эвакуации)

МБДОУ детский сад № 25, г. Артем, ул. Кирова 67/1

Наименование объекта, адрес

№ п/п	Наименование функционально-планировочного элемента	Наличие элемента			Выявленные нарушения и замечания		Работы по адаптации объектов	
		есть/нет	№ на план	№ фото	Содержание	Значимость для инвалидов (категория)	Содержание	Виды работ
3.1	Коридор (вестибюль, зона ожидания, музыкальный зал)	есть	18, 32, 20, 27, 31, 49	12, 13, 24, 27	Имеются деформация пола перед входом. На стенах отсутствуют опорные поручни. Коридоры, переходы, тамбура имеют недостаточную ширину (менее 1,50 м).	К,О,Г,У	Произвести монтаж опорных поручней. Расширить ширину коридоров, переходов. тамбуров	Капитальный и текущий ремонт
3.2	Лестница (внутри здания)	нет	-	-	-	-	-	-т
3.3	Пандус (внутри здания)	нет	-	-	Нет необходимости		Нет необходимости	-
3.4	Лифт пассажирский (или подъемник)	нет	-	-	Нет необходимости		Нет необходимости	-
3.5	Дверь	есть	27	8-13, 21-23	Ширина дверных проемов 0,75 м, Дверные блоки 0,90 м, высота порогов 0,014м	К,О,Г,У	Требуется расширение дверных проемов и замена дверных блоков	капитальный ремонт

3.6	Пути эвакуации (в т.ч. зоны безопасности)	есть	49	Отсутствие схем движения или направляющих поручней. Асфальтовое покрытие с наружной стороны эвакуационных выходов частично разрушено.	К,О,Г,У	Требуется замена полового покрытия, размещение схем движения	Капитальный ремонт
	ОБЩИЕ требования к зоне			<p>Имеются повреждения и деформация половых покрытий, дверных блоков. Отсутствует схема движения внутри здания. На стенах в коридорах, тамбурах, переходах отсутствуют опорные поручни.</p> <p>Коридоры, переходы, тамбура имеют недостаточную ширину (менее 1,50 м).</p> <p>Ширина лестничного марша в свету менее 1,35 м. Отсутствует вторая линия опорных поручней около стены для удобства подъёма инвалидов.</p> <p>Дверь имеет ширину в свету менее 1,2 м, ручки вращающегося типа одного цвета с дверью.</p> <p>Пути эвакуации (коридоры, переходы, тамбура) имеют недостаточную ширину (менее 1,50 м).</p> <p>Музыкальный зал оборудован эвакуационным выходом, ширина проема двери менее 1,50 м.</p> <p>Коридор перед дверью в музыкальный зал узкий, имеет ширину 1.10 см,</p>	К,О,Г,У,	<p>Необходима замена полового покрытия, дверных блоков, ремонт асфальтового покрытия с наружной стороны эвакуационных выходов</p> <p>Произвести монтаж опорных поручней на стенах в коридорах, залах, вестибюле.</p> <p>Расширить ширину коридоров, переходов, тамбуров и эвакуационного из помещения музыкального зала.</p> <p>Расширить ширину лестничного марша, произвести монтаж съёмных дополнительных опорных поручней, приобрести телескопически</p>	Капитальный ремонт

				<p>из-за сложной конфигурации, невозможен поворот инвалидной коляски на 90<sup>0</sup> для въезда в музыкальный зал.</p>	<p>й пандус.</p> <p>Произвести расширение дверного проема с установкой новой двери. Заменить ручки на контрастные по цвету с дверью.</p> <p>Установить двери нажимного типа.</p>	
--	--	--	--	--	--	--

**Фото 12**



**фото 13**

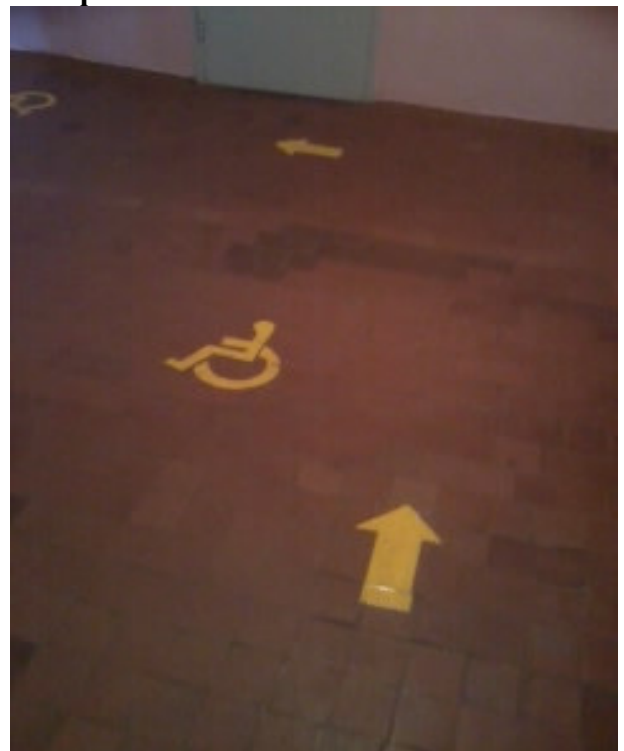


Фото 14



фото 15



Фото 24



фото 25



Фото 26



фото 27



**Вывод по зоне:**

Наименование структурно-функциональной зоны	Состояние доступности* (к пункту 3.4 Акта обследования ОСИ)	Приложение		Рекомендации по адаптации (вид работы)** к пункту 4.1 Акта обследования ОСИ
		№ на плане	№ фото	
Путь движения внутри здания	ДЧ – И (О,У,Г.), ВНД (К)	18,19,20,27, 31,32,33,49	14,15,24, 25,26,	капитальный ремонт

\* указывается: ДП-В - доступно полностью всем; ДП-И (К, О, С, Г, У) – доступно полностью избирательно (указать категории инвалидов); ДЧ-В - доступно частично всем; ДЧ-И (К, О, С, Г, У) – доступно частично избирательно (указать категории инвалидов);ДУ - доступно условно, ВНД - недоступно  
 \*\*указывается один из вариантов: не нуждается; ремонт (текущий, капитальный); индивидуальное решение с ТСР; технические решения невозможны – организация альтернативной формы обслуживания

Комментарий к заключению:

**В связи с тем, что пути эвакуации (коридоры, переходы, тамбура) имеют недостаточную ширину (менее 1,50 м) необходимо расширить ширину коридоров, переходов, тамбуров и эвакуационного выхода из помещения музыкального зала.**

**Произвести монтаж опорных поручней на стенах в коридорах, переходах, тамбурах. Расширить ширину лестничного марша и произвести монтаж съёмных опорных поручней. Приобрести телескопический пандус. Расширить дверные проёмы с установкой новых дверей нажимного типа. Необходима замена полового покрытия,**

к Акту обследования ОСИ к паспорту доступности ОСИ № \_\_\_\_\_  
от « 20 » сентября 2016 г.

### I Результаты обследования:

#### 4. Зоны целевого назначения здания (целевого посещения объекта)

##### Вариант I – зона обслуживания инвалидов

МБДОУ детский сад № 25, г. Артем, ул. Кирова 67/1

Наименование объекта, адрес

№ п/п	Наименование функционально-планировочного элемента	Наличие элемента			Выявленные нарушения и замечания		Работы по адаптации объектов	
		есть/нет	№ на плане	№ фото	Содержание	Значимость для инвалида (категория)	Содержание	Виды работ
4.1	Кабинетная форма обслуживания	есть	40	16, 17	<p>Специализированное оборудование для детей-инвалидов отсутствует.</p> <p>Отсутствуют информирующие обозначения помещений, дублирование рельефными знаками, выключатели и розетки находятся на высоте 1,4м</p> <p>Дверные проемы не выделены контрастным цветом,</p> <p>Дверные ручки одного цвета с дверным полотном.</p> <p>Отсутствуют опорные поручни, крючки для костылей, отсутствует кнопка «ВЫЗОВА»</p> <p>Дверной проем менее 0,90 м. нет указателей</p>	К,О, У,Г, С	<p>Установить информирующие обозначения помещений, дублирование рельефными знаками, выключатели и розетки расположить на высоте в соответствии с требованиями.</p> <p>Заменить ручки на контрастные по цвету с дверным полотном.</p> <p>Установить кнопку «ВЫЗОВА», опорные поручни, крючки для костылей.</p>	Капитальный ремонт
4.2	Зональная форма обслуживания	-	-	-				



4.3	Прилавочная форма обслуживания	-	-	-				
4.4	Форма обслуживания с перемещением по маршруту	-	-	-				
4.5	Кабина индивидуального обслуживания	-	-	-				
4.6	Зальная форма обслуживания	есть	49	27	Отсутствуют опорные поручни, крючки для костылей, Дверной проём имеет ширину 80.	С, К, О	Установить опорные поручни.  Установить крючки для костылей. Произвести монтаж электрической розетки на уровне 80 см от уровня пола.  Расширить дверной проём в музыкальный зал	Капитальный ремонт

	<p>ОБЩИЕ требования к зоне</p>			<p>Специализированное оборудование для детей-инвалидов отсутствует. Отсутствуют информирующие обозначения помещений, выключатели и розетки находятся на высоте 1,4м Дверные проемы не выделены контрастным цветом,  Отсутствуют опорные поручни, крючки для костылей, отсутствует кнопка «ВЫЗОВА» Дверной проем менее 0,90 м. нет указателей.</p>		<p>Приобрести специализированное оборудование для детей-инвалидов.  Замена ручек на контрастные с дверным полотном. Установить кнопку «ВЫЗОВА», опорные поручни, крючки для костылей.</p>	<p>Капитальный ремонт</p>
--	--------------------------------	--	--	---	--	---	---------------------------

Фото 16



Фото 20



Фото 26



Фото 27



**Вывод по зоне:**

Наименование структурно-функциональной зоны	Состояние доступности* (к пункту 3.4 Акта обследования ОСИ)	Приложение		Рекомендации по адаптации (вид работы)** к пункту 4.1 Акта обследования ОСИ
		№ на плане	№ фото	
Кабинетная форма обслуживания	ДП-И (Г, У) ДЧ-И (К, С, О)	40	16	Капитальный ремонт
Зальная форма обслуживания	ДП-И (Г, У) ДЧ-И (К, С, О)	49	26	Капитальный ремонт

\* указывается: **ДП-В** - доступно полностью всем; **ДП-И** (К, О, С, Г, У) – доступно полностью избирательно (указать категории инвалидов); **ДЧ-В** - доступно частично всем; **ДЧ-И** (К, О, С, Г, У) – доступно частично избирательно (указать категории инвалидов); **ДУ** - доступно условно, **ВНД** - недоступно  
 \*\*указывается один из вариантов: не нуждается; ремонт (текущий, капитальный); индивидуальное решение с ТСР; технические решения невозможны – организация альтернативной формы обслуживания

**Комментарий к заключению:**

**В зоне обслуживания инвалидов установить опорные поручни. Установить крючки для костылей. Произвести монтаж электрической розетки на уровне 80 см от уровня пола. Расширить дверные проёмы в кабинетах и музыкальном зале с установкой новых дверей нажимного типа.**

**Вместе с тем отсутствуют информирующие обозначения помещений, дублирование рельефными знаками, дверные проемы в помещения узкие, имеют пороги 5 см, Необходима информация тактильная, световое табло.**

к Акту обследования ОСИ к паспорту доступности ОСИ № \_\_\_\_\_  
от « 20 » сентября 20 16 г.

### I Результаты обследования:

#### 4. Зоны целевого назначения здания (целевого посещения объекта) Вариант II – места приложения труда

Наименование функционально-планировочного элемента	Наличие элемента			Выявленные нарушения и замечания		Работы по адаптации объектов	
	есть/нет	№ на плане	№ фото	Содержание	Значимость для инвалида (категория)	Содержание	Виды работ
Место приложения труда	нет						

### II Заключение по зоне:

Наименование структурно-функциональной зоны	Состояние доступности* (к пункту 3.4 Акта обследования ОСИ)	Приложение		Рекомендации по адаптации (вид работы)** к пункту 4.1 Акта обследования ОСИ
		№ на плане	№ фото	
Место приложения труда	нет			

\* указывается: **ДП-В** - доступно полностью всем; **ДП-И** (К, О, С, Г, У) – доступно полностью избирательно (указать категории инвалидов); **ДЧ-В** - доступно частично всем; **ДЧ-И** (К, О, С, Г, У) – доступно частично избирательно (указать категории инвалидов); **ДУ** - доступно условно, **ВНД** - недоступно  
\*\*указывается один из вариантов: не нуждается; ремонт (текущий, капитальный); индивидуальное решение с ТСР; технические решения невозможны – организация альтернативной формы обслуживания

Комментарий к заключению: не требуются

к Акту обследования ОСИ к паспорту доступности ОСИ № \_\_\_\_\_  
от « 20 » сентября 20 16 г.

### I Результаты обследования:

#### 4. Зоны целевого назначения здания (целевого посещения объекта) Вариант III – жилые помещения

Наименование функционально-планировочного элемента	Наличие элемента			Выявленные нарушения и замечания		Работы по адаптации объектов	
	есть/нет	№ на плане	№ фото	Содержание	Значимо для инвалида (категория)	Содержание	Виды работ
Жилые помещения	нет						

### II Заключение по зоне:

Наименование структурно-функциональной зоны	Состояние доступности* (к пункту 3.4 Акта обследования ОСИ)	Приложение		Рекомендации по адаптации (вид работы)** к пункту 4.1 Акта обследования ОСИ
		№ на плане	№ фото	
Жилые помещения	нет			

\* указывается: **ДП-В** - доступно полностью всем; **ДП-И** (К, О, С, Г, У) – доступно полностью избирательно (указать категории инвалидов); **ДЧ-В** - доступно частично всем; **ДЧ-И** (К, О, С, Г, У) – доступно частично избирательно (указать категории инвалидов); **ДУ** - доступно условно, **ВНД** - недоступно

\*\*указывается один из вариантов: не нуждается; ремонт (текущий, капитальный); индивидуальное решение с ТСР; технические решения невозможны – организация альтернативной формы обслуживания

Комментарий к заключению: \_\_\_\_\_ не требуется

к Акту обследования ОСИ к паспорту доступности ОСИ № \_\_\_\_\_  
от « 20 » сентября 2016 г.

**I Результаты обследования:**  
**5. Санитарно-гигиенических помещений**  
МБДОУ детский сад № 25, г. Артем, ул. Кирова 67/1  
Наименование объекта, адрес

№ п/п	Наименование функционально-планировочного элемента	Наличие элемента			Выявленные нарушения и замечания	Значимость для инвалидов (категория)	Работы по адаптации объектов	
		есть/нет	№ на план	№ фото			Содержание	Виды работ
5.1	Туалетная комната	есть	41	18	<p>Отсутствуют откидные опорные поручни, штанги, поворотные или откидные сиденья. Унитаз обычный (не для инвалидов)</p> <p>Из-за особенностей установки унитаза (врезки в систему канализации) подход (подъезд) к унитазу затруднён.</p> <p>Отсутствуют диспенсер, специальные знаки, в т.ч. рельефные. Кабины не оборудованы системой тревожной сигнализации. Водопроводные краны не автоматические и не имеют рычажной рукоятки и термостата. Раковины для мытья рук расположены на высоте 90 см. у дверей отсутствуют специальные знаки, отсутствует система тревожной</p>	К,О,С,У	<p>Расширить дверной проём до 90 см. Заменить обычный унитаз на унитаз для инвалидов. Для удобства использования унитаза, перенести унитаз к другой стене, переоборудовать систему канализации, опустить раковину на удобную для использования высоту. Оборудовать помещение санузла поручнями с антибактериальным покрытием откидными/опорными около</p>	Капитальный ремонт

					сигнализации. Полы покрыты гладкой керамической плиткой		<p>унитаза и раковины для мытья рук. Повесить поворотное зеркало.</p> <p>Установить крючки для одежды и костылей.</p> <p>Установить кнопку вызова помощника, тактильные указатели, мнемосхему для туалетной комнаты. Замена полового покрытия на нескользящее</p>	
5.2	Душевая/ ванная комната	нет						
5.3	Бытовая комната (гардеробная)	нет						
	ОБЩИЕ требования к зоне		41	18	<p>Отсутствуют откидные опорные поручни, штанги, поворотные или откидные сиденья. Унитаз обычный (не для инвалидов)</p> <p>Из-за особенностей установки унитаза (врезки в систему канализации) подход (подъезд) к унитазу затруднён.</p> <p>Отсутствуют диспенсер, специальные знаки, в т.ч. рельефные.</p>	К,О,С,У	<p>Расширить дверной проём до 90 см. Заменить обычный унитаз на унитаз для инвалидов. Для удобства использования унитаза, перенести унитаз к другой стене, переоборудо</p>	Капитальный ремонт,

				<p>Кабины не оборудованы системой тревожной сигнализации.</p> <p>Водопроводные краны не автоматические и не имеют рычажной рукоятки и термостата.</p> <p>Раковины для мытья рук расположены на высоте 90 см. у дверей отсутствуют специальные знаки, отсутствует система тревожной сигнализации. Полы покрыты гладкой керамической плиткой</p>	<p>вать систему канализации , опустить раковину на удобную для использования высоту.</p> <p>Оборудовать помещение санузла поручнями с антибактериальным покрытием откидными/ опорными около унитаза и раковины для мытья рук.</p> <p>Повесить поворотное зеркало.</p> <p>Установить крючки для одежды и костылей.</p> <p>Установить кнопку вызова помощника, тактильные указатели, мнемосхему для туалетной комнаты.</p> <p>Замена полового покрытия на нескользящее</p>	
--	--	--	--	--	--	--



Фото 17



Фото 18



**Вывод по зоне:**

Наименование структурно-функциональной зоны	Состояние доступности* (к пункту 3.4 Акта обследования ОСИ)	Приложение		Рекомендации по адаптации (вид работы)** к пункту 4.1 Акта обследования ОСИ
		№ на плане	№ фото	
Санитарно-гигиенические помещения	<p>ДП-И (Г)</p> <p>ДЧ-И (О, С, У)</p> <p>ДУ-И (К), ВНД</p>	41	17,18	Капитальный ремонт

\* указывается: ДП-В - доступно полностью всем; ДП-И (К, О, С, Г, У) – доступно полностью избирательно (указать категории инвалидов); ДЧ-В - доступно частично всем; ДЧ-И (К, О, С, Г, У) – доступно частично избирательно (указать категории инвалидов); ДУ - доступно условно, ВНД - недоступно  
 \*\*указывается один из вариантов: не нуждается; ремонт (текущий, капитальный); индивидуальное решение с ТСР; технические решения невозможны – организация альтернативной формы обслуживания

**Комментарий к заключению:**

**Возможно в ходе капитального ремонта выполнить мероприятия по обеспечению доступности для всех категорий инвалидов**

к Акту обследования ОСИ к паспорту доступности ОСИ № \_\_\_\_\_  
от « 20 » сентября 2016 г.

**I Результаты обследования:**  
**6. Системы информации на объекте**  
МБДОУ детский сад № 25,г.Артем,ул.Кирова 67/1  
Наименование объекта, адрес

№ п/п	Наименование функционально-планировочного элемента	Наличие элемента			Выявленные нарушения и замечания		Работы по адаптации объектов	
		есть/нет	№ на план	№ фото	Содержание	Значимо для инвалидов (категория)	Содержание	Виды работ
6.1	Визуальные средства	нет	-	-	<p>Текст информационных табло, информационных знаков, указателей, планов не дублируется на языке Брайля.</p> <p>Предоставляемая информация не имеет контрастного цвета и выполнена шрифтом менее 7,5 см.</p> <p>Отсутствует мнемосхема на этаже.</p> <p>Отсутствуют указатели путей движения.</p> <p>Отсутствует мнемосхема для туалетной комнаты</p>	О,У,Г,К,С	<p>информационных табло, указателей, схем продублировать на языке Брайля</p> <p>.Произвести установку световых средств информации на путях движения инвалидов.</p> <p>Разместить:</p> <p>1) «панель бегущая строка»</p> <p>2) «мнемосхемы на этаже»</p> <p>3) видео-увеличитель электронный ручной</p> <p>4)«информационные тактильные таблички с азбукой Брайля»</p> <p>5)«информационные знаки»</p>	Текущий ремонт и индивидуальное решение

						6)«информационные табло» 7)«мнемосхема для туалетной комнаты» Разместить указатели для умственно отсталых людей		
6.2	Акустические средства	нет	-		Отсутствуют акустические средства, оповещающие о преградах	С	Размещение звукового маяка с датчиком движения	
6.3	Тактильные средства	нет	-		Отсутствуют тактильные средства информации на путях движения и в местах получения услуги, на входах	С	Размещение информационно-тактильных знаков, информационно-тактильных табло, тактильные средства в местах движения и получения услуги (мнемосхемы на этаже, информационные тактильные таблички с азбукой Брайля, мнемосхема для туалетной комнаты, тактильная направляющая лента)	Отсутствуют тактильные средства информации на путях движения и в местах получения услуги, на входах
	ОБЩИЕ требования к зоне				Системы средств информации и сигнализации об опасности, размещаемые в помещениях, предназначенных для	Г, С, У	Текст информационных табло, указателей, схем продублировать на языке Брайля. Произвести	Системы средств информации и сигнализации об

				<p>пребывания всех категорий инвалидов и на путях их движения, необходимо дооборудовать комплексными средствами информации и</p> <p>предусматривать визуальную, звуковую и тактильную информацию с указанием движения и получения мест услуги.</p>		<p>установку световых средств информации на путях движения инвалидов. Разместить:</p> <p>1) «панель бегущая строка» 2) «мнемосхемы на этаже»</p> <p>3) видео-увеличитель электронный ручной</p> <p>4) «информационные тактильные таблички с азбукой Брайля» 5) «информационные знаки» 6) «информационные табло» 7) «мнемосхема для туалетной комнаты»</p> <p>Произвести размещение звукового маяка с датчиком движения, в помещениях с высокими порогами. Разместить указатели для умственно отсталых людей.</p>	<p>опасности, размещаемые в помещениях, предназначенных для пребывания всех категорий инвалидов и на путях их движения, необходимо дооборудовать комплексными средствами информации и</p> <p>предусматривать визуальную, звуковую и тактильную информацию с указанием движения и получения мест услуги.</p>
--	--	--	--	--	--	--	---

Фото

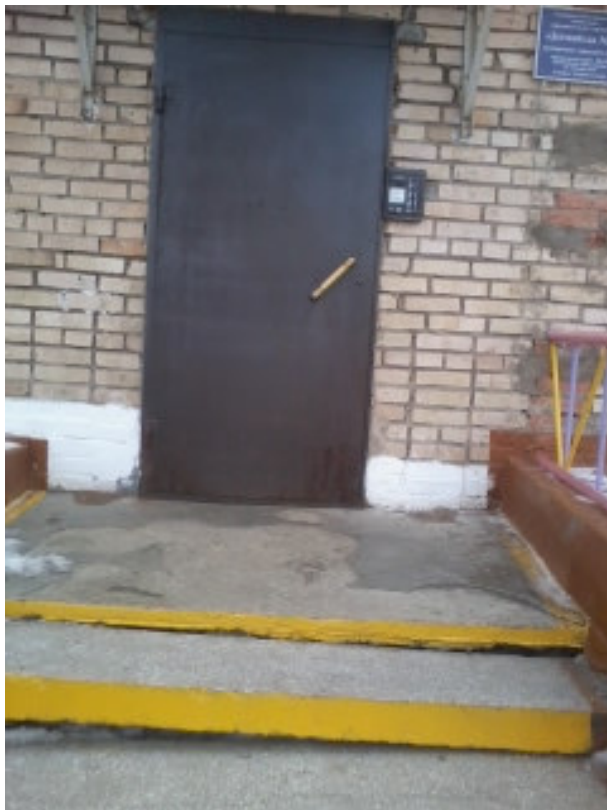


Фото 28

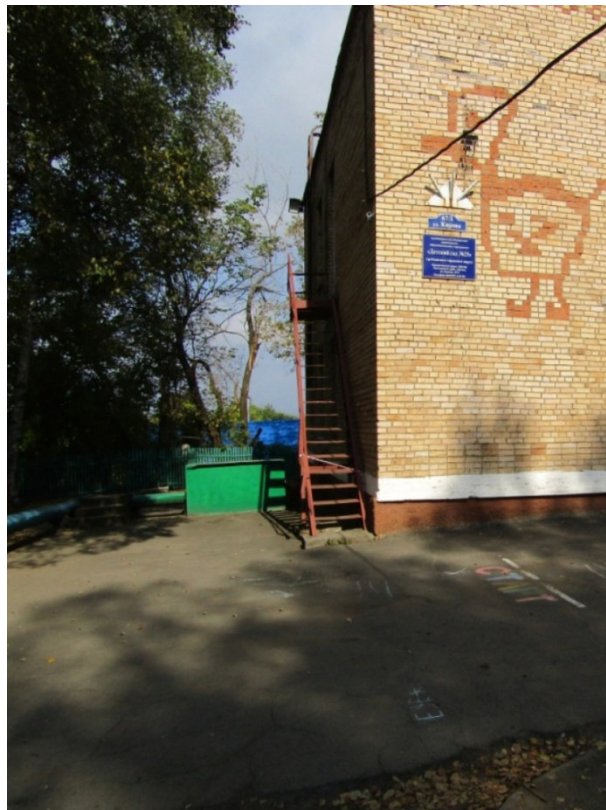


Фото 29



Фото 30



Фото 31



**Вывод по зоне:**

Наименование структурно-функциональной зоны	Состояние доступности* (к пункту 3.4 Акта обследования ОСИ)	Приложение		Рекомендации по адаптации (вид работы)** к пункту 4.1 Акта обследования ОСИ	по Акта
		№ на плане	№ фото		
Системы информации на объекте	ДП-И (К,О,Г) ДУ-И (С,У)		28,29,30,31	Текущий ремонт	

\* указывается: ДП-В - доступно полностью всем; ДП-И (К, О, С, Г, У) – доступно полностью избирательно (указать категории инвалидов); ДЧ-В - доступно частично всем; ДЧ-И (К, О, С, Г, У) – доступно частично избирательно (указать категории инвалидов); ДУ - доступно условно, ВНД - недоступно  
 \*\*указывается один из вариантов: не нуждается; ремонт (текущий, капитальный); индивидуальное решение с ТСР; технические решения невозможны – организация альтернативной формы обслуживания

Комментарий к заключению:

**При проведении запланированных мероприятий по установке систем информации на объекте она будет доступна для всех категорий инвалидов.**

**Необходима установка визуальных, акустических и тактильных средств информации и сигнализации об опасности на путях движения инвалидов и при получения ими услуги.**



УТВЕРЖДАЮ

Начальник отдела по  
Артемовскому городскому  
округу Департамента труда и  
социального развития  
Приморского края

О.А. Силина  
« \_\_\_\_ » \_\_\_\_\_ 20 \_\_\_\_ г.

**ПАСПОРТ ДОСТУПНОСТИ**  
**объекта социальной инфраструктуры (ОСИ)**  
№ \_\_\_\_\_

**1. Общие сведения об объекте**

- 1.1. Наименование (вид) объекта: **муниципальное бюджетное дошкольное образовательное учреждение «Детский сад № 25» Артемовского городского округа.**
- 1.2. Адрес объекта: 692760, Приморский край, г. Артем, ул.Кирова 67/1
- 1.3. Сведения о размещении объекта:  
- отдельно стоящее здание 2 этажное, 1072,1 кв.м  
- наличие прилегающего земельного участка (да, нет); 5176 кв.м
- 1.4. Год постройки здания 1973, последнего капитального ремонта -    .
- 1.5. Дата предстоящих плановых ремонтных работ: текущего 2017 г. капитального 2018-2030 г.г.

**сведения об организации, расположенной на объекте**

- 1.6. Название организации (учреждения), (полное юридическое наименование – согласно Уставу, краткое наименование): муниципальное бюджетное дошкольное образовательное учреждение «Детский сад № 25» Артемовского городского округа;  
краткое: МБДОУ детский сад № 25
- 1.7. Юридический адрес организации (учреждения): 692760, Приморский край, г. Артем, ул.Кирова 67/1
- 1.8. Основание для пользования объектом (оперативное управление, аренда, собственность) оперативное управление
- 1.9. Форма собственности (государственная, негосударственная) государственная
- 1.10. Территориальная принадлежность (*федеральная, региональная, муниципальная*) муниципальная.
- 1.11. Вышестоящая организация (*наименование*) муниципальное казенное учреждение управление образования администрации Артемовского городского округа.
- 1.12. Адрес вышестоящей организации, другие координаты 692760, Приморский край, г. Артем, ул. Кирова 48, т. 8(42337) 4-74-52

**2. Характеристика деятельности организации на объекте**

2.1 Сфера деятельности (*здравоохранение, образование, социальная защита, физическая культура и спорт, культура, связь и информация, транспорт, жилой фонд, потребительский рынок и сфера услуг, другое*)

образование

2.2 Виды оказываемых услуг

МБДОУ детский сад № 25 осуществляет следующие виды деятельности:

- дошкольное образование (предшествующее начальному общему образованию), реализует образовательные программы дошкольного образования, дополнительные общеобразовательные программы, осуществляет присмотр и уход за детьми;



2.3 Форма оказания услуг: (на объекте, с длительным пребыванием, в т.ч. проживанием, на дому, дистанционно) **на объекте, в режиме кратковременного пребывания**

2.4 Категории обслуживаемого населения по возрасту: (дети, взрослые трудоспособного возраста, пожилые; все возрастные категории) **дети**

2.5 Категории обслуживаемых инвалидов: **инвалиды, передвигающиеся на коляске, инвалиды с нарушениями опорно-двигательного аппарата;, нарушениями зрения, нарушениями слуха, нарушениями умственного развития**

2.6 Плановая мощность: посещаемость (количество обслуживаемых в день), вместимость, пропускная способность плановая -140, фактическая -178

2.7 Участие в исполнении ИПР инвалида, ребенка-инвалида (да, нет) нет

### 3. Состояние доступности объекта

#### 3.1 Путь следования к объекту пассажирским транспортом

(описать маршрут движения с использованием пассажирского транспорта)

Муниципальный автобус № 2, № 6, № 15, № 20, № 12, № 16, Остановка «Автобаза»,

пригородные электропоезда до станции «Артём - Приморский 2»

#### 3.2 Путь к объекту от ближайшей остановки пассажирского транспорта:

2.1 расстояние до объекта от остановки транспорта 255- 355 м

Расстояние до объекта от остановки ж/д транспорта – 1000 м.

3.2.2 время движения (пешком) 10 – 60 мин.

3.2.3 наличие выделенного от проезжей части пешеходного пути (*да, нет*): **нет**

3.2.4 Перекрестки: **да, нерегулируемые**

3.2.5 Информация на пути следования к объекту: *акустическая, тактильная, визуальная*; **нет**

3.2.6 Перепады высоты на пути: **есть**, нет (имеются выбоины глубиной от 0,2м до 0,5м)

Их обустройство для инвалидов на коляске: *да, нет*

**дорога без тротуаров, имеются участки без асфальтового покрытия с ямами и канавами, подход к учреждению не имеет асфальтового покрытия.**

#### 3.3 Организация доступности объекта для инвалидов – форма обслуживания\*

№№ п/п	Категория инвалидов (вид нарушения)	Вариант организации доступности объекта (формы обслуживания)*
1.	<b>Все категории инвалидов и МГН</b>	ДУ
	<i>в том числе инвалиды:</i>	
2	передвигающиеся на креслах-колясках	ДУ
3	с нарушениями опорно-двигательного аппарата	ДУ
4	с нарушениями зрения	ДУ
5	с нарушениями слуха	ДУ
6	с нарушениями умственного развития	ДУ

\* - указывается один из вариантов: «А», «Б», «ДУ», «ВНД»:

#### 3.4 Состояние доступности основных структурно-функциональных зон

№ п \п	Основные структурно-функциональные зоны	Состояние доступности, в том числе для основных категорий инвалидов **	Приложение	
			№ на плане	№ фото
1	Территория, прилегающая к зданию (участок)	ДУ	-	6,7
2	Вход (входы) в здание	ДУ(О,У,Г), ВНД (К)	1 этаж помещения № 19,33	8,9,10,11,12,13,21,22,23
3	Путь (пути) движения внутри здания (в т.ч. пути эвакуации)	ДУ	18,20,27,31,33,32,34	14,15,24,25,26
4	Зона целевого назначения здания (целевого посещения объекта)	ДУ	38,40,49	16,17,20,26,27
5	Санитарно-гигиенические помещения	ДУ(О,У,Г) ВНД(К)	41	13,18
6	Система информации и связи (на всех зонах)	ДУ	-	-
7	Пути движения к объекту (от остановки транспорта)	ДУ	-	1,2,3,4,5,6,7

\*\* Указывается: ДП-В - доступно полностью всем; ДП-И (К, О, С, Г, У) – доступно полностью избирательно (указать категории инвалидов); ДЧ-В - доступно частично всем; ДЧ-И (К, О, С, Г, У) – доступно частично избирательно (указать категории инвалидов); ДУ - доступно условно, ВНД – временно недоступно

### 3.5. ИТОГОВОЕ ЗАКЛЮЧЕНИЕ о состоянии доступности ОСИ: доступно условно

#### 4. Управленческое решение

##### 4.1. Рекомендации по адаптации основных структурных элементов объекта

№ № п \п	Основные структурно-функциональные зоны объекта	Рекомендации по адаптации объекта (вид работы)*
1	Территория, прилегающая к зданию (участок)	капитальный ремонт
2	Вход (входы) в здание	капитальный ремонт
3	Путь (пути) движения внутри здания (в т.ч. пути эвакуации)	капитальный ремонт
4	Зона целевого назначения здания (целевого посещения объекта)	Капитальный ремонт
5	Санитарно-гигиенические помещения	Капитальный ремонт
6	Система информации на объекте (на всех зонах)	Текущий ремонт

7	Пути движения к объекту (от остановки транспорта)	Капитальный ремонт
8	<b>Все зоны и участки</b>	Капитальный и текущий ремонт

\*- указывается один из вариантов (видов работ): не требуется; ремонт (текущий, капитальный); индивидуальное решение с ТСР; технические решения невозможны – организация альтернативной формы обслуживания

4.2. Период проведения работ 2017-2030 г.г.  
в рамках исполнения подпрограммы «Доступная среда»

(указывается наименование документа: программы, плана)

4.3. Ожидаемый результат (по состоянию доступности) после выполнения работ по адаптации

доступность объекта для получения услуг для всех категорий инвалидов  
Оценка результата исполнения программы, плана (по состоянию доступности) доступность объекта для получения услуг для всех категорий инвалидов

4.4. Для принятия решения требуется, не требуется (нужное подчеркнуть):

4.4.1. согласование

(наименование Комиссии по координации деятельности в сфере обеспечения доступной среды жизнедеятельности для инвалидов и других МГН) **не требуется**

4.4.2. согласование работ с надзорными органами (в сфере проектирования и строительства, архитектуры, охраны памятников, другое - указать) **не требуется**

4.4.3. техническая экспертиза; разработка проектно-сметной документации **не требуется**;

4.4.4. согласование с вышестоящей организацией (собственником объекта) **требуется**;

4.4.5. согласование с общественными организациями инвалидов **требуется**

4.4.6. другое: обращение в Администрацию Артёмовского городского округа об обустройстве прилегающей территории и асфальтировании территории объекта, устройстве выделенного от проезжей части пешеходного пути от остановки автобусов № 2, 15, 16, 12, 20; запуск на линию к объекту (до остановки «Автобаза») адаптированного пассажирского транспорта  
Заключения уполномоченной организации о состоянии доступности объекта (наименование документа и выдавшей его организации, дата), **не имеем**

4.7. Информация может быть размещена (обновлена) на Карте доступности субъекта РФ

**Администрация Приморского края, департамент труда и социального развития Приморского края, Доступная среда, учимся жить вместе.** (наименование сайта, портала)

дата \_\_\_\_\_

согласовано \_\_\_\_\_ Портнягина Е.К. заведующий 8/42337/4-24-88

## 5. Особые отметки

Паспорт сформирован на основании:

1. Анкеты (информации об объекте) от « 20 » сентября 2016 г.,

2. Акта обследования объекта: № акта \_\_\_\_\_ от « 20 » сентября 2016 г.

